



創意教師協會有限公司
CREATIVE TEACHERS ASSOCIATION (CTA) LIMITED

北京冬奧教材

看冬奧相關網頁，完成工作紙：

- 1) 1. 一起向未來 | 北京2022年冬奧會和冬殘奧會口號推廣音樂短片 <https://youtu.be/-BoIdy3pHKs>
- 2) 北京冬奧村的衣食住行條件咋樣？記者帶你“打卡”冬奧村，體驗“村民”生活 | CCTV「焦點訪談」20220127
<https://youtu.be/YI4kWc-vCDM>
- 3) 拭目以待！張藝謀將擔任北京冬奧會和冬殘奧會開閉幕式總導演 | CCTV「焦點訪談」20220107
<https://youtu.be/ctPngaJo9gs>
- 4) 北京冬奧2022：一起認識中國首批滑雪醫生－BBC News 中文 <https://youtu.be/L LK4nPgQ94>
- 5) Inside the 2022 Beijing Winter Olympics
<https://youtu.be/hTLCfAq0-24>
- 6) See you Beijing in 2022
<https://www.youtube.com/watch?v=RDogP7YRk9I>
- 7) 住在冬奧村是什麼體驗？
<https://www.youtube.com/watch?v=L4BS3XTyXpY>

(1) 2022年北京冬奧要展現甚麼特色與主題？對的請加√號。

A. 北京冬奧欲展現的主題是：

- 1. 中國追求和嚮往世界和平
- 2. 同一個世界、同一個夢想
- 3. 更快、更高、更強和更團結的理念和精神
- 4. 「一起向未來」目標和心情
- 5. 沒有最好，只有更好

B. 北京冬奧會要展現的特色是：

- 1. 自然之美、人文之美和運動之美
- 2. 冰雪 浪漫
- 3. 立足於現當代
- 4. 時尚 潮流
- 5. 團結 共同參與
- 6. 低碳環保
- 7. 中國五千年文化
- 8. 簡約 安全 精彩



C. 北京冬奧會及冬殘奧會吉祥物是：

- 冰墩墩
- 雪容融
- 雪冰凍



- 冰墩墩
- 雪容融
- 雪冰凍

D. 北京冬奧會的口號是：

- 1. 更快、更高、更強和更團結
- 2. 一起向未來

(2) 北京冬奧要成功順利，下列情況要找誰？

A. 運動員發生事故，醫生需在四分
鐘內到達做傷檢、急救、轉運等救援



E



奧運村餐廳前廳管理人員

B. 北京冬奧開閉幕式須講好中國故事



B



張藝謀：總導演

C. 冬奧村提供溫暖的「家」給運動員

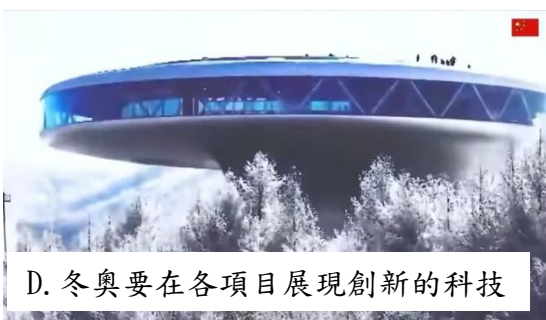


A



滑雪醫生：骨科

D. 冬奧要在各項目展現創新的科技



C



各志願者熱情款待

E. 食物美味安全



O



常宇：國家體育場場館主任

D



範維澄：科技冬奧專家

(3) 哪是什麼冬奧場館？請寫下來！

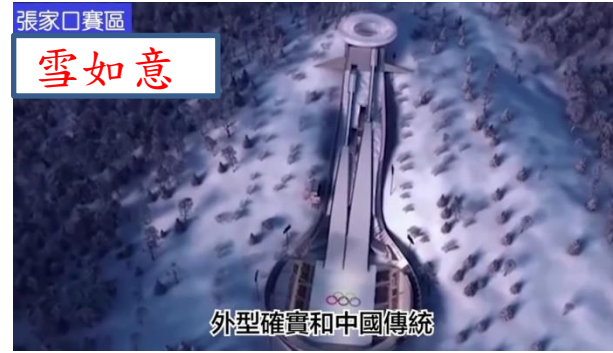
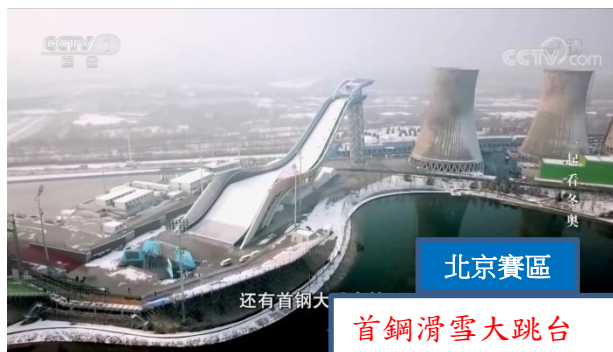
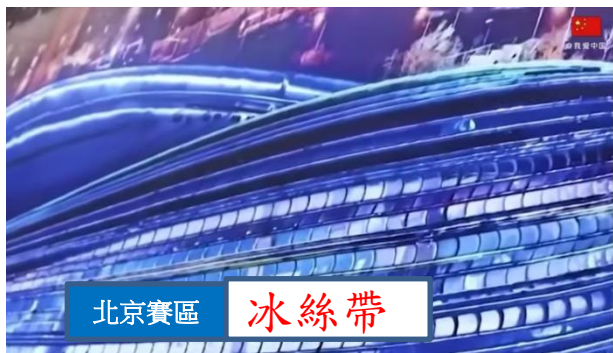
連結

雲頂滑雪公園
主媒體中心MMC

雪遊龍
雪如意

冰立方
冰絲帶

雪飛燕
首鋼滑雪大跳台



(4) 冬奧知多少？請用文字寫下來！

大陸境內 張家口 鳥巢 北京 上海 延慶

1. 本屆北京冬奧會將在2月4日至 20 日舉辦。
2. 北京 將成為現代奧運史上既舉辦過夏季奧運會、也舉辦過冬季奧運會的首座城市。
3. 冬奧會的各項賽事將在北京、延慶 和 張家口 等地舉辦。
4. 冬奧會的開、閉幕式將在俗稱「鳥巢」的北京國家體育場舉行。
5. 冬季殘奧會將於3月 4 日至3月13日舉辦。
6. 2022年的北京冬奧會門票僅售給中國 大陸境內 的觀眾。

(5) 請為北京冬奧吉祥物填上適當的顏色。



雪容融

冰墩墩