

面對廿一世紀學校發展

教師專業所面對的挑戰與機遇

香海正覺蓮社佛教陳式宏學校

方子蘅校長



世界潮流、改革轉變撲面而來

鄭燕祥：

「這是一個激變的世代，個人求發展，社會求進步，浩浩蕩蕩成了世界的潮流，差不多每樣事物都在變化中，教育的轉變也在所難免」



- **大數據洪流**

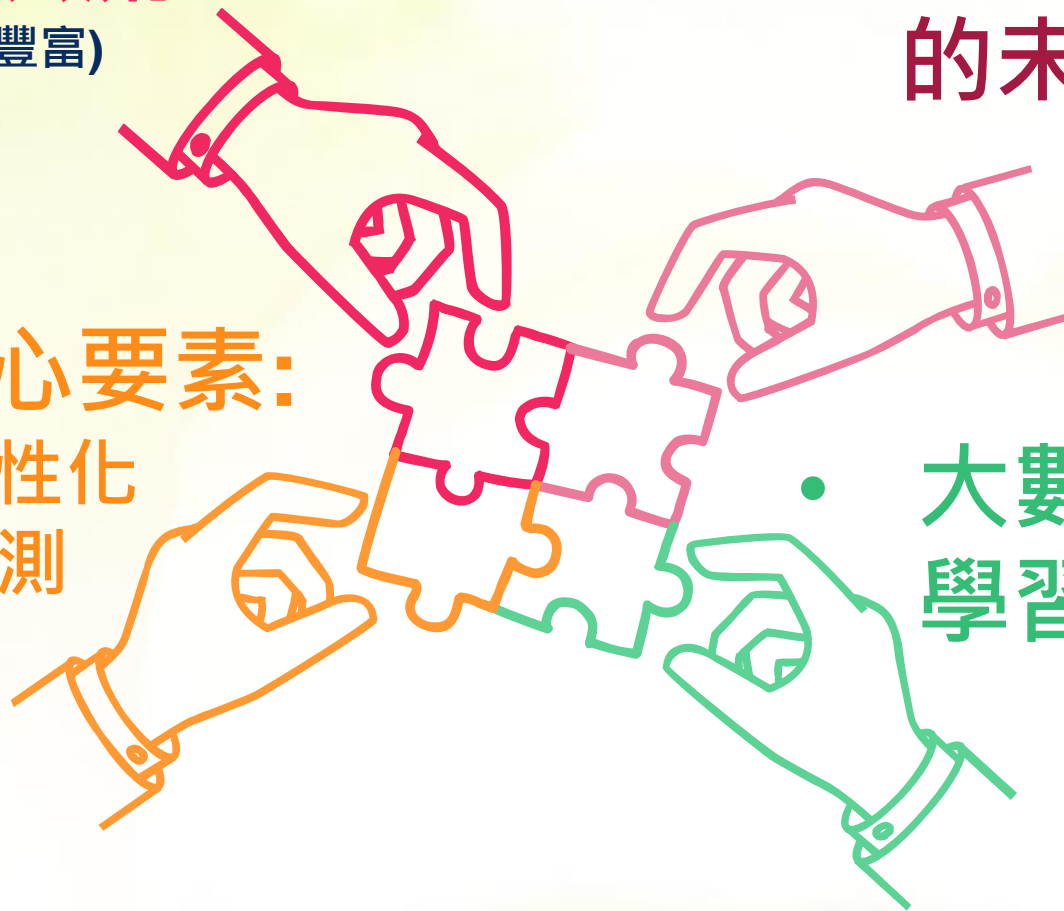
(獲取訊息快捷而豐富)

- **三個核心要素:**

反饋、個性化
及概率預測

- **學習與教育的
未來趨勢**

- **大數據改善
學習、提升
效能**



大環境與小環境的改變

課程裝備 4.0



社會環境

社會急促發展，負面情緒紛紛湧現

學生面對的壓力與日俱增，輕生現象屢見不鮮

孩子缺乏家庭支援

學生的抗逆力薄弱



人生歲月的機會成本 (列出十大焦慮症狀)

及早察覺：經常焦慮的症狀

經常焦慮症的症狀及嚴重程度因人而異，而普遍患者都會持續並過度地擔憂各種事情；常見的包括以下症狀¹⁻³：

- 坐立不安
- 容易疲倦
- 難以集中精神
- 易發脾氣及缺乏耐性
- 肌肉繃緊、痠痛
- 吞嚥困難
- 震顫
- 抽搐
- 頭痛
- 睡眠欠佳及失眠
- 多汗
- 心悸
- 潮熱
- 呼吸困難
- 胃痛
- 腹瀉
- 噁心
- 經常需要上廁所



專業領航 育人為本

生涯規劃

- 了解自己的興趣、性格、價值觀、能力(專長)、資源、限制等
- 了解工作的要求、成功條件及機會



實際場景

- 教學工作
- 行政工作
- 上情下達
- 下情上轉
- 空間緊迫



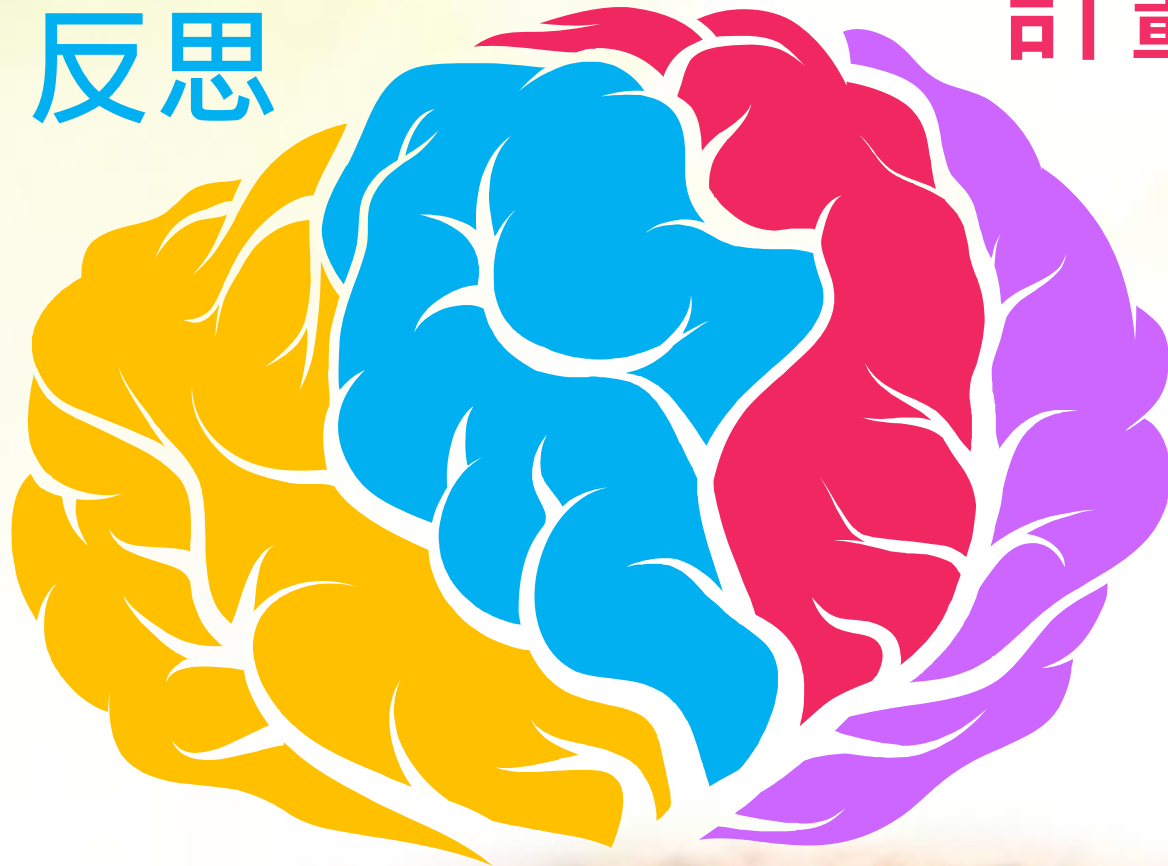
讓我閃耀

經驗
反思

行動
計劃

認識
自我

核心
價值



回家好好休息

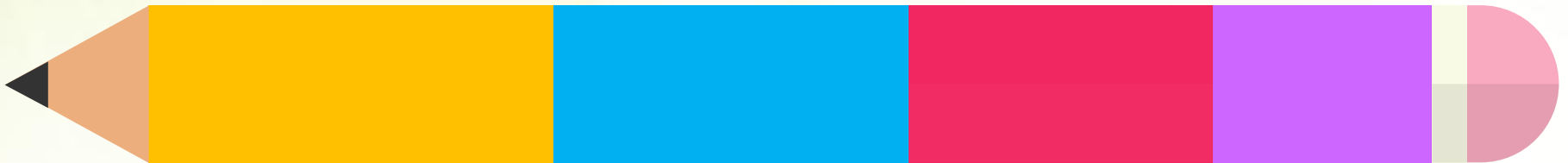


明天捲土重來

讓我閃耀

判斷分析、
調整方向、
解決策略

總結經驗、
獲得發展



自我定位、
制訂個人發
展規劃

誠心接受
他人合理
性指導



提升自身的思想境界

投入工作是獲得幸福感的一種方式

尋找生活樂趣獲得幸福感



才能發展

人人都有閃光點

人人都能行



成功



個人生涯規劃

- 知識
- 技能
- 態度



- 
- 了解自己的興趣、性格、價值觀、能力(專長)、資源、限制等
 - 了解工作的要求、成功條件及機會

(校情為本 對焦評估)





成功不必在我
功成曾經有我



專業策略聯盟

聯盟中每位也是「貢獻者」



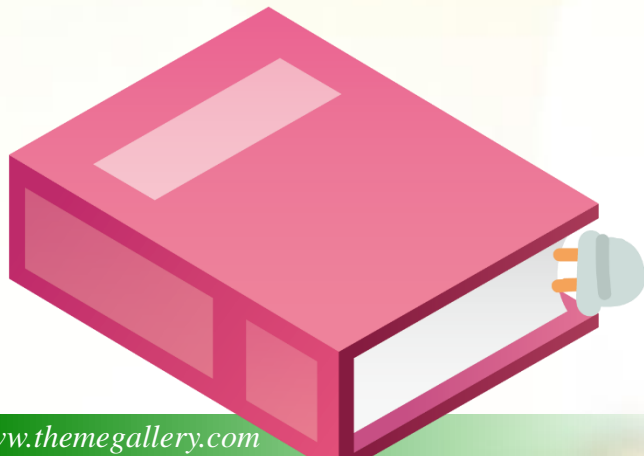
出路 1

人際互動 關係



出路 2

專業取向 帶動





出路 3

對未來的 憧憬

讓我閃耀「我能行」

相信自己行，才會我能行；
別人說我行，努力才能行；
你在這點行，我在那點行；
今天若不行，明天爭取行；
不但自己行，幫助別人行。



讓我能行

健全的身體

健全的人格

多樣的能力

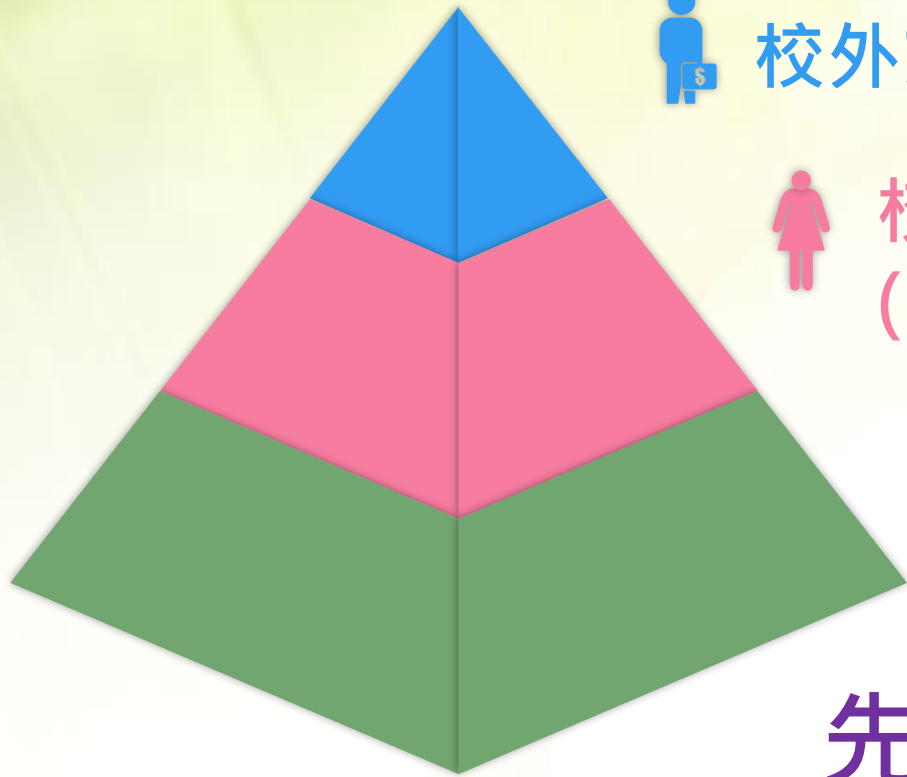
育人
目標

課程設計與
實施的方向

搭建平台，激活潛能

- 搭建或尋找可供中層演示自我價值、經歷體驗、感受成功的平台，強化自信。
- 通過探索和實踐，讓中層經歷「我能行」(I can)。

千里之行 始於足下 培養人才的三層架構



校外支援(以外促內)



校本：學習型氛圍
(開放、自主、探索、創新)



校本：專業策略聯盟
(拓展性)

先曉人、後曉事
藉事傳遞教育價值



培育策略及計劃

補救性

重視心靈/專業成長

預防性

把學校營造成一個家

發展性

全方位的成長與蛻變，
幫助自己及他人一起成長。

最高境界

樂此不**疲**於奔命

Someone to love

Some work to do

Something to hope for

